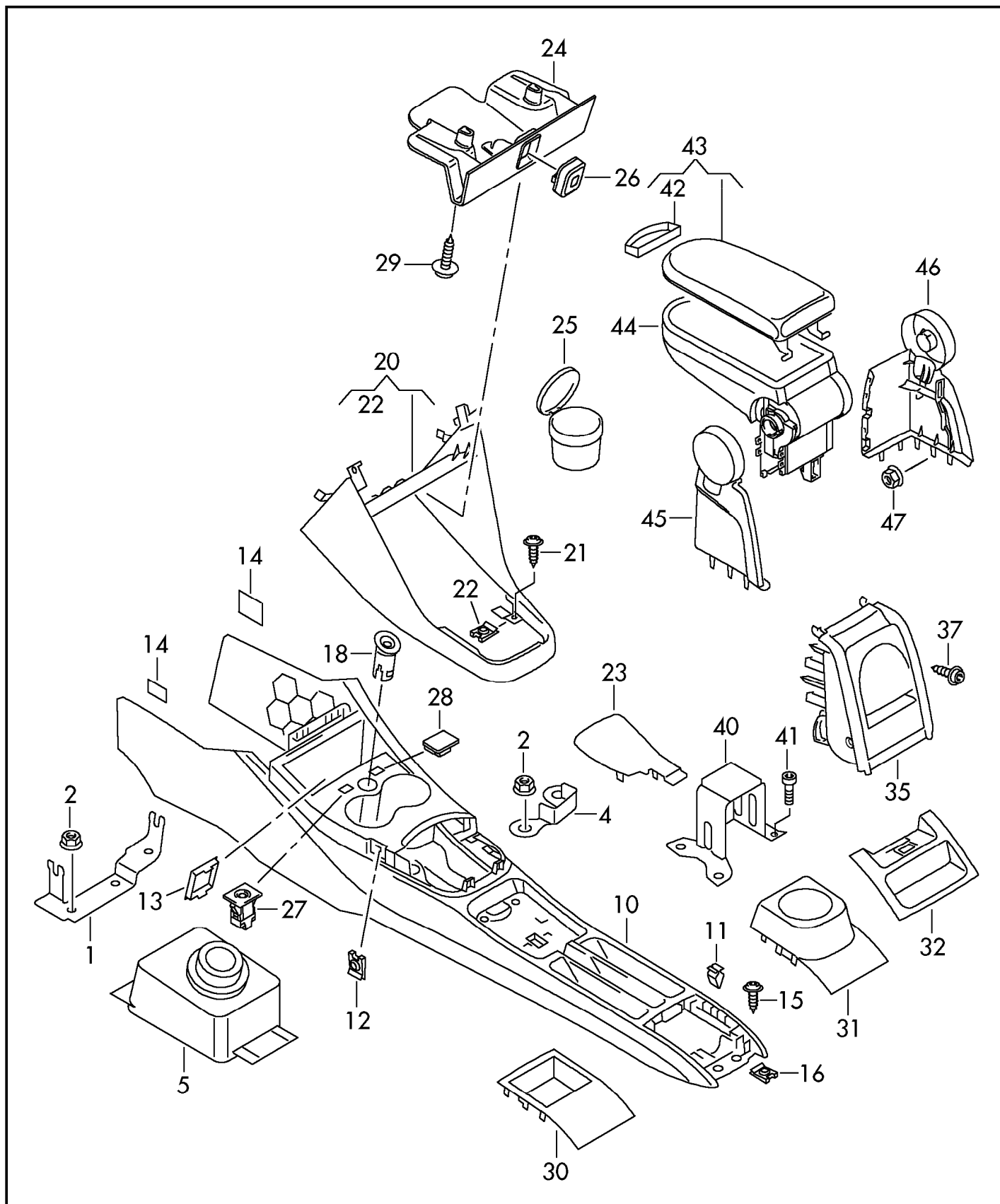




ЕТКА

Модель	Год	ГлГр	ПодГр	Иллюстрац	Ограничение	UPD	22:21	13.07.2012
PO	2012	8	63	863-50	61-CG000 001 "RU	912		





ЕТКА

Модель	Год	ГлГр	ПодГр	Иллюстрац	Ограничение	UPD	22:21	13.07.2012
PO	2012	8	63	863-50	61-CG000 001 "RU	912		

Поз.	Номер детали	Наименование	Примечание	St	Ввод данных по модели
		Центральная консоль Пепельница			
1	6RU 863 531	Уголок, крепежный	передн.	1	
2	N 903 471 04	Гайка	M8	4	
4	6R0 863 532	Уголок, крепежный	задн.	1	
5		Гаситель Детали для этой модели отсутствуют			
10	6RU 863 243 B	Центральная консоль	нижн.	1	
	05/10 82V	титаново-черный			
11	1C0 867 388	Зажим		4	
12	WHT 000 733	Гайка, вставная	ST4,2X24,5X21	2	
13	6R0 858 809 A	Накладка для центр. консоли		1	
14	4D0 863 437 A	Лента-липучка	35X22MM	2	
15	N 906 986 06	Винт самонарез. с внутр. TORX	4,2X16	5	
16	N 906 988 01	Гайка, вставная	4,2X16X12	1	
18		Штепсельный разъем см. панель иллюстраций, поз.:	919-20,4		
20	6RU 863 680 B	часть верхняя централ. консоли		1	
	05/10 82V	титаново-черный			
21	N 906 986 06	Винт самонарез. с внутр. TORX	4,2X16	4	
22	N 906 988 01	Гайка, вставная	4,2X16X12	2	
23	6RU 863 739	Кожух проема рычага стояночно- го тормоза		1	
	05/10 82V	титаново-черный			
24		Накладка для выключателя Детали для этой модели отсутствуют			
(25)	6R0 857 961 D	Пепельница		1	PR-9JD
	05/10 82V	титаново-черный			
26		Переключатель для работы на сжиженном газе (LPG) Детали для этой модели отсутствуют			



ЕТКА

Модель	Год	ГлГр	ПодГр	Иллюстрац	Ограничение	UPD	22:21	13.07.2012
PO	2012	8	63	863-50	61-CG000 001 "RU	912		

Поз.	Номер детали	Наименование	Примечание	St	Ввод данных по модели
27		Разъём AUX-IN Детали для этой модели отсутствуют			
28		Заглушка Детали для этой модели отсутствуют			
29		Самонар. винт с плоск. головк. Детали для этой модели отсутствуют			
30	6RU 858 373 05/10 82V	Вещевое отделение титаново-черный	задн.	1	PR-6E0
31		Подстаканник Детали для этой модели отсутствуют			
32	6R0 868 887 A 05/10 82V	Накладка для центр. консоли титаново-черный	задн.	1	PR-6E1
35	6R0 862 531 A 05/10 82V	Подстаканник титаново-черный	задн.	1	PR-6E1
37	N 906 986 06	Винт самонарез. с внутр. TORX	4,2X16	1	PR-6E1
		Подлокотник, центральный	передн.		PR-6E1
40	6R0 864 273 A	Кронштейн подлокотника		1	
41	N 102 855 04	Цилиндрический болтс внутрен. шестигран. полукругл. головкой	M6X12	4	
-	3B0 868 445 05/10-09/10A94	Клавиша Подлокотник (верхняя часть) чёрный satinschwarz		1	
43	6R0 867 173 05/10 XPA	Подлокотник (верхняя часть) титаново-черный	Ткань	1	
44	6R0 867 174 05/10 82V	Подлокотник (нижняя часть) титаново-черный		1	
45	6R0 864 279 B 05/10 82V	Крышка подлокотника титаново-черный	лев.	1	
46	6R0 864 280 B 05/10 82V	Крышка подлокотника титаново-черный	прав.	1	



Поз .	Номер детали	Наименование	Примечание	St	Ввод данных по модели
47	N 907 988 05	Гайка , шестигранная	M8	1	